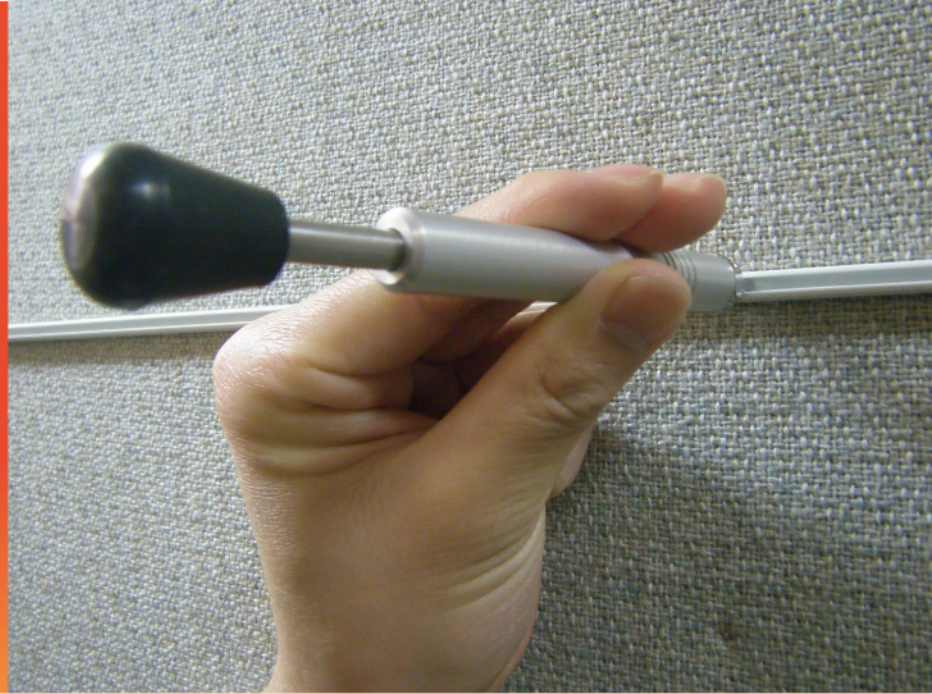


ビスでもない、 テープでもない

- 配線モールの固定に新たな革命 -



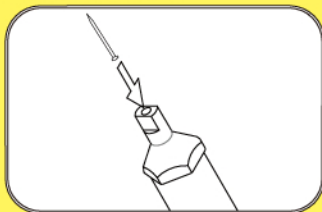
配線モール固定用ピン打込工具

『ポン太郎』で『配線モールの簡単施工』

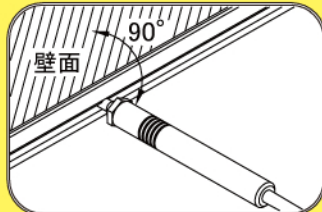
■特長

- 打撃部を押込むだけの簡単施工。
- オプトモール0号などの細いモールの固定に最適。
- 磁石を内蔵しており、ヘッド部分が専用ピンをしっかりとキャッチします。

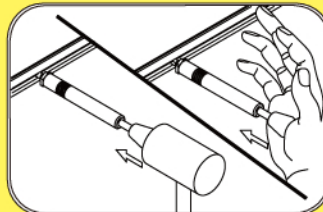
■使用方法



①工具先端のピン挿入口から、付属のピンを1本挿込みます。

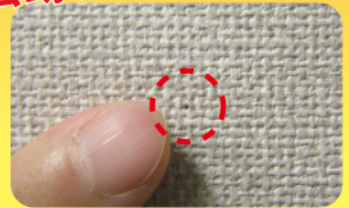


②モールなどの対象物に対し、垂直となるように構えます。



③手で押込みます。硬い壁にはハンマーなどで打込みます。

撤去跡が目立ちません



●細径 (0.77mm) のピンですので、配線カバー撤去後の跡が小さく目立ちません。

■規格表

品名	品番	梱包数	標準価格
ポン太郎® ※専用ピン 300本添付	PON1	1	5,000 円
専用ピン (300本)	POK1	1袋 (300本入)	750 円

■安全にお使い頂くために

▲警告

- ・必ず付属の専用ピンをご使用ください。
- ・ピンを挿入したまま振り回さないで下さい。
- ・ピンが飛び出し、ケガをする恐れがあります。
- ・作業時はメガネ、手袋を着用して下さい。
- ・分解及び改造をしないで下さい。
- ・携帯電話やクレジットカードを近づけるとデータ破損の原因となりますので、十分注意して下さい。

▲注意

- ・天井で使用する際は、モールなどの対象物を仮固定して下さい。
- ・コンクリートなどの硬い箇所、石膏ボードのような脆い箇所にはご使用頂けない場合がございます。目立たない場所であらかじめご確認下さい。
- ・1m当たり3～5本のピンで固定して下さい。
- ・ピンの先端は大変鋭利ですので取扱いには十分ご注意ください。

 **マサル工業株式会社**

お問い合わせは

 **0120-340-350**

受付時間 (平日8:30～17:30 土・日・祝を除く)

オンラインカタログ www.masarukk.co.jp

ご用命は