

関連用品

マチックステッカー®

PV パネル用ケーブルクリップ

高耐久結束バンド

ボルト用保護カバー

工 具 ・ 関連用品

SZ スリーブ (難燃) ・ スパイラルスリーブ (難燃)



マチックステッカー®

各種配線カバーの施工用テープ

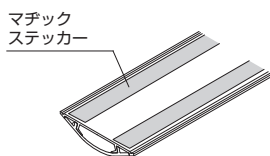
マチックステッカー® (床用)

粘着剤：ゴム系



- 特殊布にゴム系粘着剤を塗布した両面テープです。
- 高い粘着力を長期間保ちます。

用途：ガードマンⅡ・ワイヤプロテクタ
エムケーダクト等の床面施工



両端部貼り (2本使い) 例

■規格表

幅 (mm)	品番	厚さ (mm)	長さ (m)	梱包数 1箱	標準価格 (円)(1巻)
10	10MS	0.5	20	20	1,180
12	12MS				1,190
15	15MS				1,530
18	18MS				1,700
25	25MS				2,450

■ガードマンⅡR型適合表

号数	マチックステッカー (床用)		備考
	品番	幅(mm)	
R1号	10MS	10	両端部貼り (2本使い)
R2号	12MS	12	
R3号	15MS、18MS	15、18	
R4号	25MS	25	
R4号			
R5号			
R6号			
R7号			

※上記は、両端部貼り(2本使い)の適合となります。施工場所、施工方法により使い方が異なります。

マチックステッカー® (壁面用)

粘着剤：アクリル系



- 発泡体にアクリル系粘着剤を塗布した両面テープです。
- 高い接着力と保持力を発揮します。

用途：ニュー・エフモール、オプトモール等の壁面施工

【ご注意】

壁紙や塗装面などが剥がれる場合があります。
取付け箇所をよく確認の上ご使用ください。

■規格表

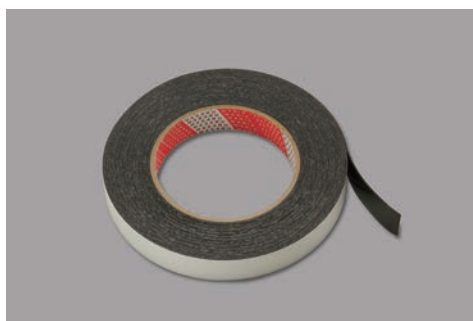
幅 (mm)	品番	厚さ (mm)	長さ (m)	梱包数 1箱	標準価格 (円)(1巻)
8	8KMS	0.7	15	50	1,480
10	10KMS				1,940
12	12KMS				2,050
15	15KMS				2,430
18	18KMS				3,030
25	25KMS				4,050

■ニュー・エフモール適合表

号数	マチックステッカー (壁面用)	
	品番	幅 (mm)
0号	8KMS	8
1号	12KMS	12
2号	15KMS	15
3号	18KMS	18
4号	25KMS	25

強力マチックステッカー®

粘着剤：アクリル系



- 高い接着力と保持力を発揮します。

■規格表

幅 (mm)	品番	厚さ (mm)	長さ (m)	梱包数 1箱	標準価格 (円)(1巻)
10	10PMS	0.75	10	1	1,920
18	18PMS				3,450
25	25PMS				4,850

ループカーペット用マチックステッカー®

粘着材：ゴム系粘着剤／ポリエステル



■規格表

幅 (mm)	品番	長さ	梱包数 1箱	標準価格 (円)(1箱 or 1巻)
16	16RMS	10cm (1箱30枚入)	20箱	2,600
20	20RMS			2,850
25	25RMS			3,120
20(長尺)	20RMS25	25m (1袋)	1巻	17,300
25(長尺)	25RMS25			18,300

- 片面がゴム系粘着剤、片面が特殊樹脂製フックです。
- ループカーペットや、タイルカーペットに対して強い保持力があります。
- 使用の目安は1mに対して3カ所(両端と中央)に貼ってご使用ください。

用途：ループカーペットやタイルカーペット上への、ガードマンⅡ・ワイヤプロテクタ等の固定

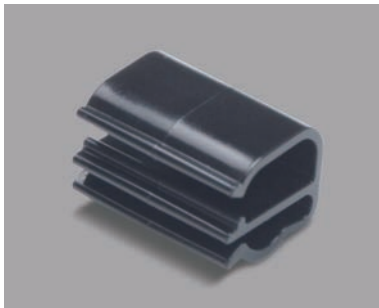
マチックステッカー®の種類と特徴

	粘着剤	対応品	使用場所
マチックステッカー® (床用)  粘着剤：天然ゴム系イソブレン粘着剤 基 材：スフ織物	ゴム系	ガードマンシリーズ ワイヤプロテクタ	凹凸のない床面に 使用します。
マチックステッカー® (壁面用)  粘着剤：アクリル系粘着剤 基 材：オレフィン系発泡体	アクリル系	ニュー・エフモール オプトモール	凹凸のない壁面に 使用します。
強力マチックステッカー®  粘着剤：アクリル系粘着剤 基 材：黒色オレフィン系発泡体	アクリル系	ニュー・エフモール オプトモール	凹凸のない壁面に 使用します。
ループカーペット用マチックステッカー®  フック：ポリエステル 支持体：ポリエステル 粘着剤：ゴム系粘着剤	ゴム系	ガードマンシリーズ	毛がループ状になり、 表面に丸みが帯びている 絨毯に使用します。 タイルカーペットにも使用可。

N

マチックステッカー

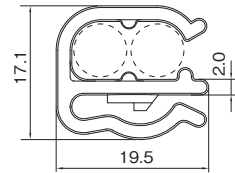
PVパネル用ケーブルクリップ



材質：POM（ポリアセタール）

- 太陽光パネルのフレーム穴に嵌め込むことでしっかり固定できます
- φ6～7.5のケーブル2本まで収納できます
- 板厚1～3.2mmに取付け可能
- 耐候性、耐塩害性に優れています

(単位：mm)



■COLOR
ブラック

■規格表 (長さ：25.6 mm)

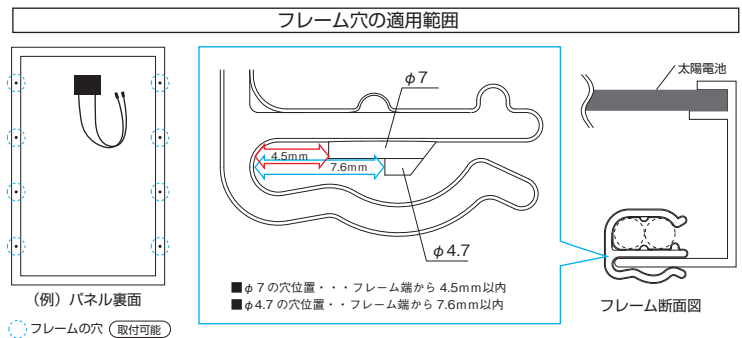
品番	ケーブル適合		パネル板厚 (mm)	梱包数 (1箱)	標準価格 (円)(1個)
	径	本数			
PV2W	φ 6.0～φ 7.5	1～2	1～3.2	500	オープン価格

※フレームの穴の大きさ・数・位置は、太陽光パネルの種類によって異なりますのでご確認の上ご使用ください。

※太陽光パネルのフレーム部分の穴に確実に取り付けてご使用ください。

■対応太陽電池モジュール(※当社調べ)

京セラ(株)製：型式 KS242P-3CF3CE
KS215P-3CJ2CE
KS1924P-3CRCE



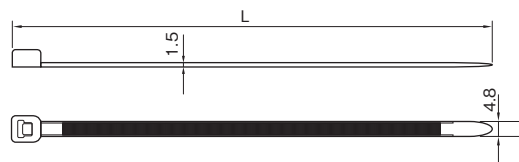
高耐久結束バンド



材質：11 ナイロン

■COLOR
ブラック

(単位：mm)



- 屋外、太陽光パネルの配線、沿岸部、降雪地域、ビニールハウス内など様々なシーンにご使用できます。
- 耐候性、耐薬品性、耐塩害性に優れています。
- 使用温度範囲は-40～105℃です。
- ループ引張強度 250N

■規格表

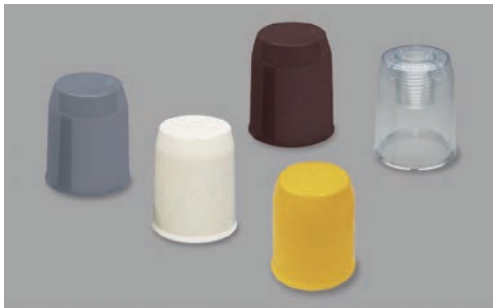
種類	品番	サイズ (mm)	結束径	梱包数 (1袋)	標準価格 (1本)(円)
		L			
全長 150mm	KKB150W	150.0	φ 2.0～φ 38.0mm	100	34
全長 200mm	KKB200W	200.0	φ 2.0～φ 54.0mm		36
全長 250mm	KKB250W	250.0	φ 2.0～φ 60.0mm		44

ボルト用保護カバー



ボルト用保護カバー

材質：カバー：塩化ビニル／インナー：ポリカーボネイト

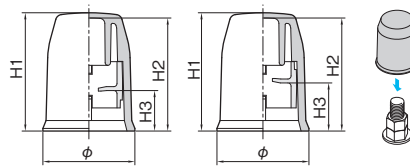
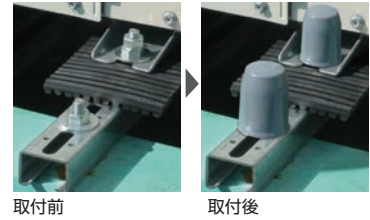


■COLOR



ボルト用保護カバー (透明)
実用新案登録3187094号

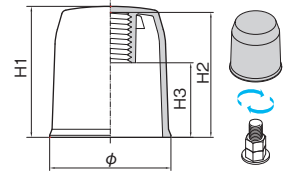
- 平座金付きダブルナットを完全収納
- 荷重や衝撃に強い特殊樹脂製
- 突出したボルトをカバーしひっかけ事故のケガを防止
- 複数サイズのねじ径に対応
- 黄色は注意喚起をうながす安全色を採用 (JISZ9103に準拠)



シングルナット対応

ダブルナット対応

10型・13型・16型 ボルトの上から押し込みます



20型～42型 ボルトにネジの要領で取付けます

⚠ 注意

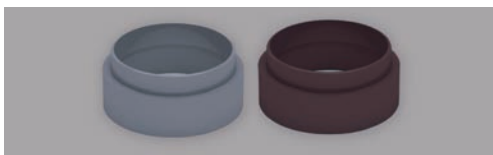
- ・適合ねじ径以外は使用しないでください。
- ・締めすぎると破損するおそれがありますのでご注意ください。
- ・破損するおそれがありますので、ハンマーなどで叩かないでください。

■規格表

種類	品番					サイズ (mm)				適合ねじ径		適合ねじ長さ (mm)	梱包数 (1箱)	標準価格 (円)(1個)	
	グレー	ミルキーホワイト	ダークブラウン	透明	黄色	H1	H2	H3	φ	ミリねじ	インチねじ			黄色	黄色
10型	BHC101	BHC103	BHC109	BHC10T	—	45.0	43.0	18.3	35.0	M8、M10	W3/8	25～42	100	240	—
シングル10型	BHC10S1	BHC10S3	BHC10S9	BHC10ST	—	45.0	43.0	15.4	35.0			21～42		240	—
13型	BHC131	BHC133	BHC139	BHC13T	BHC13Y	50.0	48.0	25.9	41.0	M12、M14	W1/2	32～47	100	265	325
シングル13型	BHC13S1	BHC13S3	BHC13S9	BHC13ST	BHC13SY	50.0	48.0	18.8	41.0			24～47		265	325
16型	BHC161	BHC163	BHC169	BHC16T	BHC16Y	60.0	58.0	34.3	47.2	M16、M18	W5/8	41～56	100	360	460
シングル16型	BHC16S1	BHC16S3	BHC16S9	BHC16ST	BHC16SY	60.0	58.0	24.3	47.2			30～56		360	460
20型	BHC201	BHC203	BHC209	BHC20T	BHC20Y	65.0	62.0	37.0	60.2	M20	W3/4	47～60	50	680	860
22型	BHC221	BHC223	BHC229	BHC22T	—	75.0	72.0	41.0	60.2	M22	W7/8	M22=51～70 W7/8=51～61		710	—
24型	BHC241	—	BHC249	BHC24T	—	85.0	82.0	45.0	70.2	M24	W1	57～80	50	740	—
27型	BHC271	—	BHC279	BHC27T	—	100.0	97.0	50.0	70.2	M27	—	62～95		840	—
30型	BHC301	—	BHC309	BHC30T	—	110.0	107.0	54.5	72.2	M30	W1 1/8	69～105	2	950	—
36型	BHC361	—	BHC369	BHC36T	—	160.0	156.6	76.0	97.0	M36	—	94～154		1,410	—
42型	BHC421	—	BHC429	BHC42T	—	160.0	156.5	76.0	97.0	M42	—	94～154	1,410	—	

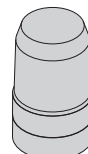
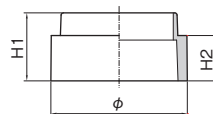
ボルト用保護カバー ハカマ

材質：塩化ビニル

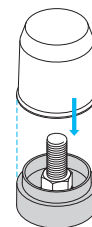


- ボルト用保護カバーの高さ調整に使用します。
- ハカマは段積みが可能です。

■COLOR



ハカマ段積み例



ボルト用保護カバー (16型以上) 使用時に、ねじの長さが適合ねじの長さより長い場合に使用します。

ボルト用保護カバーを取り付ける前に設置します。

■規格表

種類	品番		サイズ (mm)			梱包数 (1箱)	標準価格 (円)(1個)
	グレー	ダークブラウン	H1	H2	φ		
ボルト用保護カバーハカマ 16	BHKM161	BHKM169	30.0	20.0	47.2	10	230
ボルト用保護カバーハカマ 20・22	BHKM20221	BHKM20229	30.0	20.0	60.2		230
ボルト用保護カバーハカマ 24・27	BHKM24271	BHKM24279	30.0	20.0	70.2		255
ボルト用保護カバーハカマ 30	BHKM301	BHKM309	35.0	25.0	72.2		315
ボルト用保護カバーハカマ 36・42	BHKM36421	BHKM36429	40.0	30.0	97.0		385

N

ボルト用保護カバー

ワイプロ切断鋏



主に切断可能な配線カバー

- ワイヤプロテクタ : 4号まで
- ニュー・エフモール : 2号まで

【ご注意】

ケーブル等金属の切断には使用しないでください。

■規格表

品番	梱包数(1箱)	標準価格(円)
WH1	1	10,000

長さ(mm)	重量(g)
196	200



特殊鋼を使用した鍛造製品で切れ味は抜群です。

モールカッター



主に切断可能な配線カバー

- ニュー・エフモール : 4号まで
- ガードマンⅡR型 : 3号まで
- ワイヤプロテクタS形 : 7号まで

【ご注意】

ケーブル等金属の切断には使用しないでください。

■規格表

品番	梱包数(1袋)	標準価格(円)
MC2	1	10,400

長さ(mm)	重量(g)
242	410

モールカッター替刃

品番	梱包数(1袋)	標準価格(円)
MC02	1	6,250

90° カット

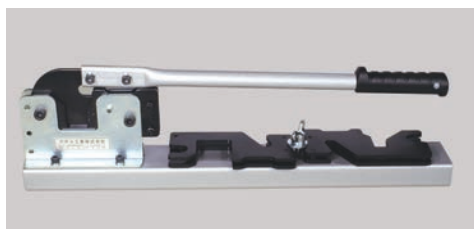


45° カット



配線カバーのサイズに合わせて、ストッパーの位置を調整してください。ストッパーの片方を90°ハンドル手前側に倒すと、45°に切断できます。

メタルエフモール® カッター



メタルエフモールのカバー部専用の切断工具

ベース部の切断には当社製「モールカッターⅡ」等をご使用ください。

- 1台でS型、A型、B型の全サイズの切断が可能。
- バリが出にくく、火花・騒音がありません。

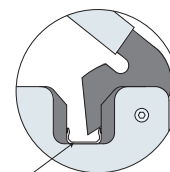
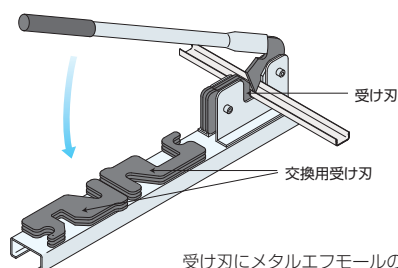
【ご注意】

ご使用の際は、「取扱説明書」をお読みください。

■規格表

品番	梱包数(1箱)	標準価格(円)
MFMK1	1	85,500

長さ(mm)	重量(kg)
490	3.7



メタルエフモール(カバー部)

受け刃にメタルエフモールのカバーをセットし、切断してください。受け刃はサイズによって交換してください。

ラチェットカッター®



主に切断可能な配線カバー

ニュー・エフモール : 4号まで
ワイヤプロテクタS形 : 5号まで
(45°の切断は4号まで)

【ご注意】

ケーブル等金属の切断には使用しないでください。

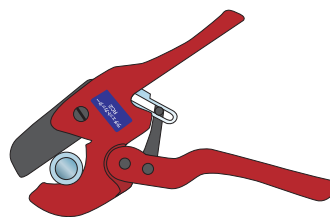
■規格表

品番	梱包数 (1袋)	標準価格 (円)
RC2	1	10,400

長さ (mm)	重量 (g)
215	420

ラチェットカッター替刃

品番	梱包数 (1袋)	標準価格 (円)
RC23	1	3,200



アタッチメントをはずせばパイプ
(外径42mm以内)の切断が可能です。

ガードマンカッター



主に切断可能な配線カバー

ガードマンII R型 : 6号まで
(45°の切断は4号まで)
エムケーダクト : 2号まで

【ご注意】

ケーブル等金属の切断に使用しないでください。

■規格表

品番	梱包数 (1袋)	標準価格 (円)
GK2	1	22,500

長さ (mm)	重量 (g)
295	600

ガードマンカッター替刃

品番	梱包数 (1袋)	標準価格 (円)
GK02	1	10,400

90° カット



45° カット



配線カバーのサイズに合わせて、
ストッパーの位置を調整してください。
ストッパーの片方を90° ハンドル手前側
に倒すと、ガードマンを45° に切断でき
ます。

メタルモール切断機



メタルモールA型・B型専用の切断工具

- 油圧手動式ですので、バリが出にくく、
火花・騒音がありません。
- キャップとベースが同時に切断できます。

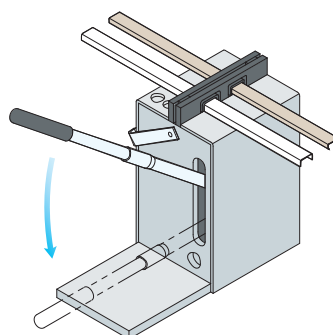
【ご注意】

ご使用の際は、「取扱説明書」をお読みください。
※本製品は当社メタルモール専用切断工具です。
当社以外の製品には使用しないでください。

■規格表

品番	梱包数 (1箱)	標準価格 (円)
MMC1	1	225,000

重量 (kg)
11.0



N

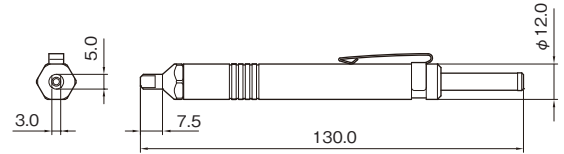
工
具

工具

ポン太郎®



(単位: mm)



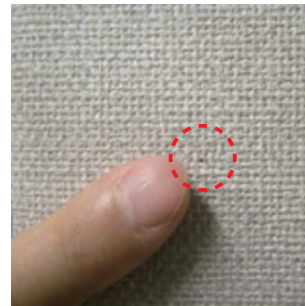
- 配線カバー固定用のピン打ち工具。
- 打撃部を押し込むだけの簡単施工。
- 磁石を内蔵しており、ヘッド部分が専用ピンをしっかりとキャッチします。



●携帯に便利なクリップ付き



●先端45°カットで、斜めもラクラク

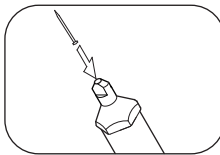


●撤去跡が目立たない

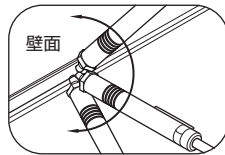
【ご注意】

- ・金属ハンマー等で強く打込むと、工具が破損する恐れがあります。
- ・ハンマーで使用する際は、ゴムキャップをはずしてください。
- ・ピンの先端が少し飛び出た状態となりますので、取扱いにご注意ください。
- ・コンクリートなどの硬い箇所、石膏ボードのようなもろい箇所にはご使用頂けない場合がございます。あらかじめご確認ください。
- ・作業時は、安全のためメガネ・手袋を着用してください。

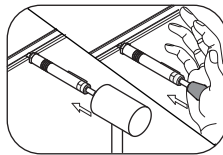
■使用方法



① 工具先端のピン挿入口から付属のピンを1本差し込みます。



② モールなどの対象物に対し、45° ~ 135°の範囲で構えます。



③ 手で押し込みます。堅い壁にはハンマーなどで軽く打込みます。

■規格表

品番	梱包数 (1箱)	標準価格 (円)(1個)
PON1	1	7,500

専用固定ピン (ポン太郎用)

品番	梱包数 (1袋)	標準価格 (円)
POK1	1袋 (300本入)	1,130
POK103	1セット (300本入×3袋)	3,150
POK110	1セット (300本入×10袋)	9,800

関連用品

ラクゾール®



●ケーブルに直接スプレーするだけで、入線時の送りがスムーズになります。

- 主成分：シリコン、界面活性剤
- 容量：220ml
- 高圧ガス：DME

【ご注意】

可燃性です。「使用上の注意」をよく読んでご使用ください。

■規格表

品番	梱包数(1箱)	標準価格(円)(1本)
RS1	6	3,870

ニューハクリン



●両面テープで取付けた配線カバーの撤去に使用します。
1本でワイヤプロテクタが約40本撤去できます。

- 主成分：n-ヘプタン
- 容量：420ml
- 高圧ガス：LPG

【ご注意】

可燃性です。「使用上の注意」をよく読んでご使用ください。

■規格表

品番	梱包数(1箱)	標準価格(円)(1本)
NH1	6	4,800

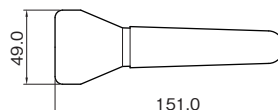
ハクリ具

材質：鋼板



- 配線カバーの撤去に使用します。
- ニューハクリンと合わせてご使用ください。

(単位：mm)



■規格表

品番	梱包数(1箱)	標準価格(円)(1個)
NH2	5	1,040

N

関連用品

関連用品

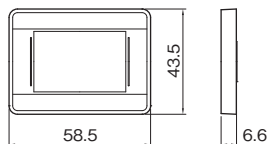
MJ ローゼッター

材質：ABS



- モジュラー型NTTタイプローゼットに使用します。

(単位：mm)



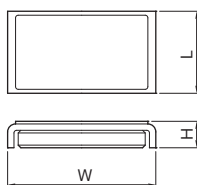
■規格表

品番	梱包数 (1箱)	標準価格 (円)(1個)
MJ1	50	225

MK マグネット



- 両面テープ付きです。



■規格表

品名	品番	梱包数 (1箱)	標準価格 (円)(1個)
MK マグネット	MK1	100	83
MK マグネット (B)	MK2	50	180

寸法表

品名	サイズ (mm)		
	W	L	H
MKマグネット	28.0	15.5	5.0
MKマグネット (B)	29.4	27.0	5.6

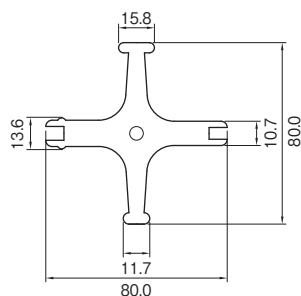
- 吸着力 MKマグネット : 6.86~ 9.8N (0.7~1kgf)
 MKマグネット (B) : 14.7~19.6N (1.5~2kgf)
 ※厚さ 1mm の鋼板に取付時の数値です。
 ※被着体により異なります。

ボックスキー

材質：ステンレス



(単位：mm)



■規格表

品番	梱包数 (1箱)	標準価格 (円)(1個)
BK1	1	4,800

- 各種端子箱の開閉に使用します。

N

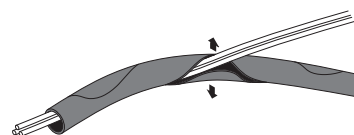
関連用品

SZ スリーブ (難燃)

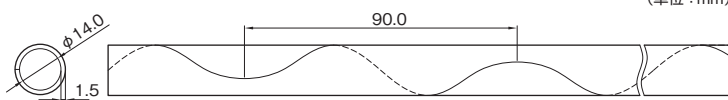
材質：EVA (難燃性 UL94-VO 相当)



■COLOR 
ブラック



スリットを開き、ケーブル・コードに横方向から取付けます。



(単位：mm)

- ケーブルの保護・整線に使用します。
- 難燃性のため、機械まわりの配線に適しています。
- SZ構造のためケーブルへの取付け分岐が容易です。
- 屋外に使用できる耐候性タイプもあります。
(P161)

■規格表 (全長：1 m)

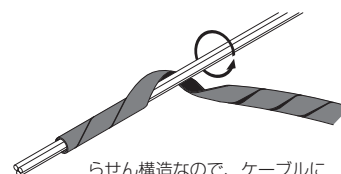
種類	品番	梱包数 (1箱)	標準価格 (円)(1本)
14mm	SZCN14WL10	100	オープン価格

スパイラルスリーブ (難燃)

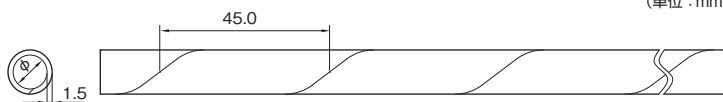
材質：EVA (難燃性 UL94-VO 相当)



■COLOR 
ブラック



らせん構造なので、ケーブルに巻き付けて取付けます。



(単位：mm)

- ケーブルの保護・整線に使用します。
- らせん構造でケーブルの取付けが容易です。
- 屋外に使用できる耐候性タイプもあります。
(P161)

■規格表 (全長：1 m)

種類	品番	内径 (mm)	梱包数 (1箱)	標準価格 (円)(1本)
		φ		
10mm	SSEN10WL10	10.0	100	オープン価格
15mm	SSEN15WL10	15.0		オープン価格
20mm	SSEN20WL10	20.0		50

N

関連用品



マサル工業株式会社