

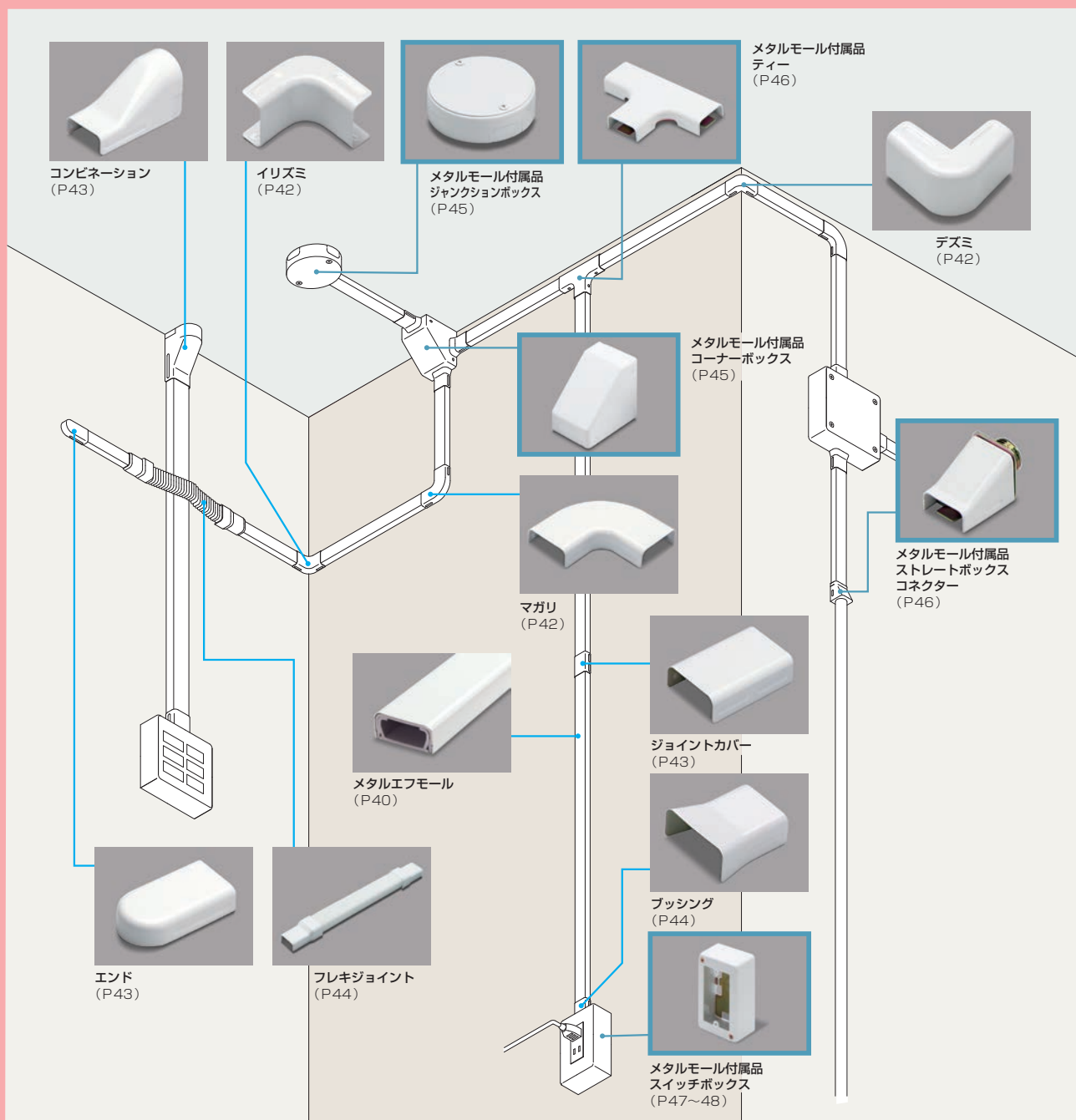


メタルエフモール®

施工性に優れた樹脂に
金属の堅牢さをプラス

E

メタルエフモール® 施工例



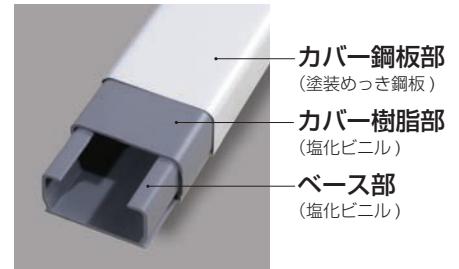
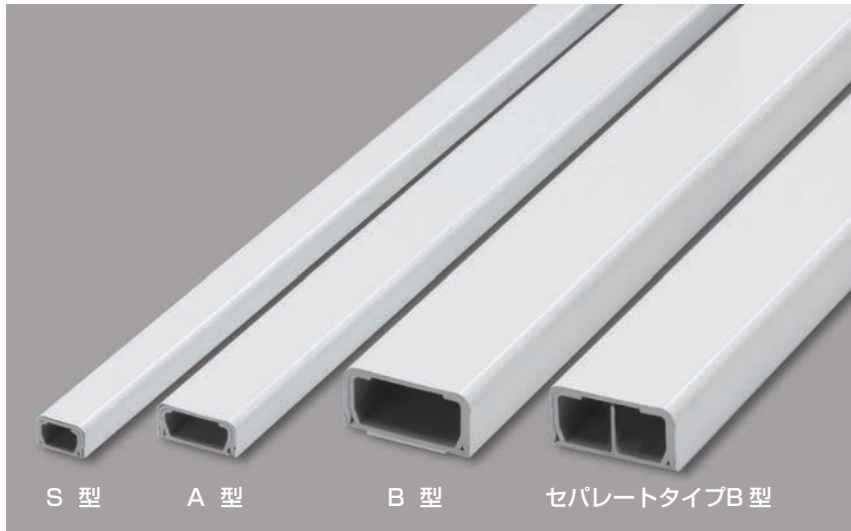
メタルエフモール[®]

金属被覆樹脂製配線カバー

都市再生機構仕様 メタルF用モール (EF-116-2)

鉄道・運輸機構仕様 (BO7-1)

※一種金属製線びではありません。



カバー鋼板部
(塗装めっき鋼板)
カバー樹脂部
(塩化ビニル)
ベース部
(塩化ビニル)

■COLOR



ホワイト
参考マンセル値 N9.5

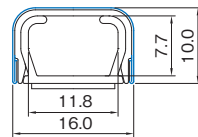
ミルキーホワイト
5Y8/1

メタルエフモール

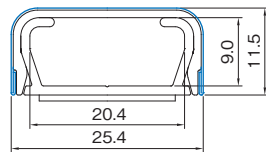
原寸大断面図

(単位: mm)

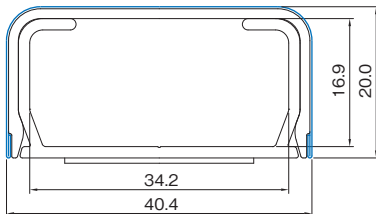
S 型



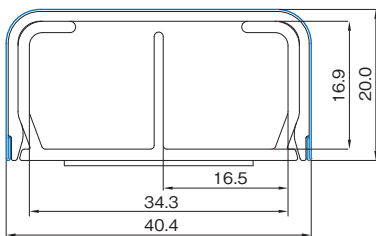
A 型



B 型



セパレートタイプB型



※ S型・A型・セパレートタイプB型は取付け用ねじ穴(φ4)
B型は、取付け用ねじ穴(φ4×8)
セパレートタイプB型のみ、1mは6穴、1.8mは16穴、2mは20穴あります。
その他型式は、1mは3穴、1.8mは8穴、2mは10穴あります。
※ 青はカバー鋼板部

■規格表 (全長: 1m, 1.8m, 2m)

型式	長さ (m)	品 番		重量 (kg)(1本)	梱包数 1箱	標準価格 (円)(1本)
		ホワイト	ミルキーホワイト			
S 型	1	MFT0102	MFT0103	0.17	50	375
	1.8	MFT1102	MFT1103	0.25	20	620
A 型	2	MFT1182	MFT1183	0.45		1,100
	1	MFT1202	MFT1203	0.50	10	1,230
B 型	1.8	MFT2102	MFT2103	0.49		1,380
	2	MFT2182	MFT2183	0.88	2,380	
セパレートタイプB型	1	MFT2202	MFT2203	0.98		2,750
	1.8	MFTS2102	MFTS2103	0.54	20	1,680
2	MFTS2182	MFTS2183	0.97	10	2,900	
2	MFTS2202	MFTS2203	1.08		3,350	

■ケーブル収容数

	VVF1.6×2C	VVF2.0×2C	VVF1.6×3C	VVF2.0×3C	同軸S-5C-FB	UTP0.5×4P
S 型	1	1	—	—	1	2
A 型	2	1	1	1	2	4
B 型	5	5	4	4	7	15
セパB型(片側)	2	2	2	2	3	6

※各ケーブル 1 種類のみ収容可能。
※ケーブル数は、該当するケーブルの最大収容数の目安です。
※付属品を使用した場合の本数は異なりますので、ご注意ください。

関連商品



メタルエフモールカッター
カバー部切断用 (P148)



モールカッター
ベース部切断用 (P148)



メタルモール用補修塗料
(P61)



マルチコーナー
(P11)

メタルエフモール®の特長

施工性に優れた樹脂に金属の堅牢さをプラス !!

軽い!

金属部分はカバー一部表面のみ。当社製メタルモールに比べ大幅に軽いので、両面テープによる仮留め工法も可能になりました。

当社製メタルモールに比べ、
重量60%以上DOWN!

持ち運びラクラク! 施工時間短縮!



B型を比べると

当社製メタルモールB型は

2.4kg
(1.8m)

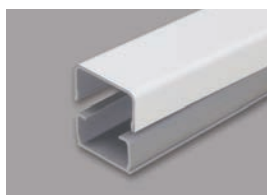
重量
63%
DOWN

メタルエフモールB型は

0.88kg
(1.8m)

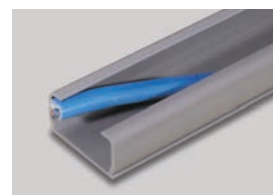
ラクラク施工 ①

工具なしでカバーを開けることができます。



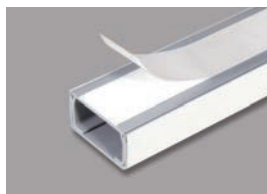
ラクラク施工 ②

ベース部がケーブルの飛び出しを防止する形状になっているので、通線作業を簡単に行えます。



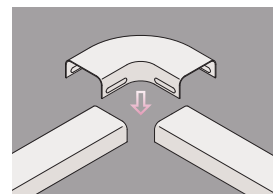
ラクラク施工 ③

本体の重量が軽いので、両面テープを使った仮留め工法も可能になりました。当社製メタルモールに比べて施工時間を大幅に短縮できます。(両面テープ厚さ0.7mm)
(両面テープは仮留め用です。最終的にねじ留め等をし、確実に固定してください)



ラクラク施工 ④

専用付属品は上からはめ込むだけのワンタッチタイプです。



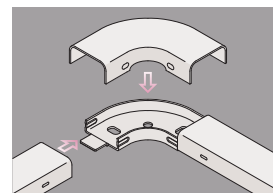
金属の高級感と安心の強度

施工後の仕上がりに高級感があります。また、表面を金属で覆っているため丈夫です。樹脂製配線カバーに比べ機械的強度に優れています。



メタルモール付属品(当社製)と互換性あり

メタルモール付属品(当社製)もご使用いただけます。(フレキシジョイント、ケーブルパッチは除く)
付属品にねじ留めが必要な場合は、メタルモール付属品をご使用ください。



汚れ、キズのつきにくい個装

フィルムにより個装されていますので、使用時までの汚れ、キズを防止できます。



環境にやさしい

金属部と樹脂部を分離してリサイクルできます。(接着剤は使用していません)

分離方法

金属部と樹脂部の間にドライバー等を差し込むと楽に分離できます。



高い耐食性

塗装めっき鋼板(本体、一部付属品)を使用していますので、耐食性に優れています。

お求めやすい価格

カバー部表面のみ金属を使用した独自の構造で、施工性の向上のみならず、お求めやすい価格も実現しました。(当社製メタルモール比)



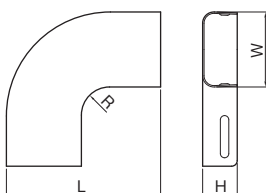
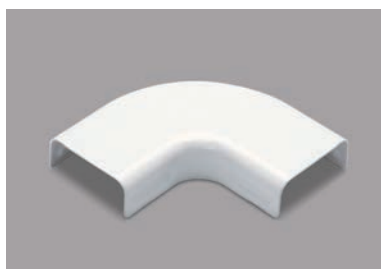
E

メタルエフモールの特長

メタルエフモール® 付属品

マガリ

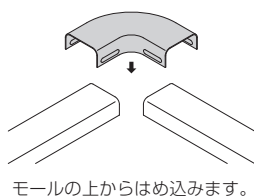
材質：鋼板



寸法表

型式	サイズ (mm)			
	W	H	L	R
S型	17.3	10.8	45.0	10.0
A型	26.7	12.3	55.0	10.0
B型	41.8	20.8	75.0	15.0

- 平面での直角接続に使用します。
- 取付けはワンタッチです。

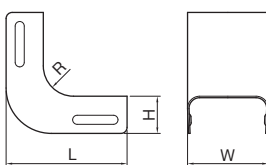


■規格表

型式	品番		梱包数 1袋	標準価格 (円)(1個)
	ホワイト	ミルキーホワイト		
S型	MFMM02	MFMM03	1	150
A型	MFMM12	MFMM13		150
B型	MFMM22	MFMM23		340

イリズミ

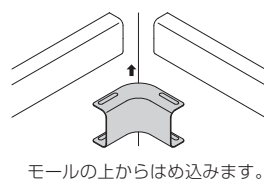
材質：鋼板



寸法表

型式	サイズ (mm)			
	W	H	L	R
S型	17.3	10.8	35.0	10.0
A型	26.7	12.3	40.0	10.0
B型	41.8	20.8	60.0	15.0

- 内曲がりの直角接続に使用します。
- 取付けはワンタッチです。

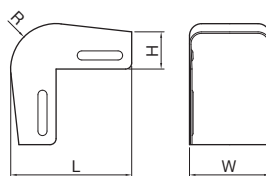


■規格表

型式	品番		梱包数 1袋	標準価格 (円)(1個)
	ホワイト	ミルキーホワイト		
S型	MFMR02	MFMR03	1	130
A型	MFMR12	MFMR13		130
B型	MFMR22	MFMR23		300

デズミ

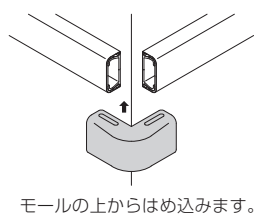
材質：鋼板



寸法表

型式	サイズ (mm)			
	W	H	L	R
S型	17.3	10.8	35.0	13.0
A型	26.7	12.3	40.0	15.0
B型	41.8	20.8	60.0	25.0

- 外曲がりの直角接続に使用します。
- 取付けはワンタッチです。



■規格表

型式	品番		梱包数 1袋	標準価格 (円)(1個)
	ホワイト	ミルキーホワイト		
S型	MFMD02	MFMD03	1	150
A型	MFMD12	MFMD13		150
B型	MFMD22	MFMD23		375

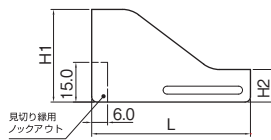
コンビネーション

材質：鋼板



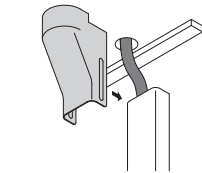
- 天井からのケーブル引出しや、モールとアウトレットボックスの接続に使用します。
- 見切り縁用のノックアウト付きです。
- 取付けはワンタッチです。

(単位：mm)



寸法表

型式	サイズ (mm)				
	W	H1	H2	L	R
S 型	17.3	25.0	10.8	50.0	8.0
A 型	26.7	35.0	12.3	60.0	13.0
B 型	41.8	50.0	20.8	80.0	20.0



モールの上からはめ込みます。

■規格表

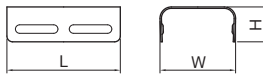
型式	品 番		梱包数 1袋	標準価格 (円)(1個)
	ホワイト	ミルキーホワイト		
S 型	MFMC02	MFMC03	1	400
A 型	MFMC12	MFMC13		400
B 型	MFMC22	MFMC23		650

ジョイントカバー

材質：塗装めっき鋼板

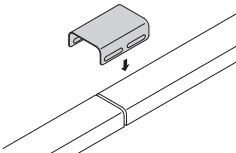


- 直線接続に使用します。
- 取付けはワンタッチです。



寸法表

型式	サイズ (mm)		
	W	H	L
S 型	17.3	10.8	35.0
A 型	26.7	12.3	40.0
B 型	41.8	20.8	60.0



モールの上からはめ込みます。

■規格表

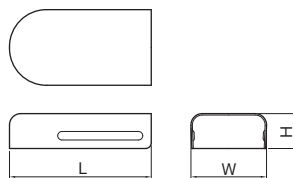
型式	品 番		梱包数 1袋	標準価格 (円)(1個)
	ホワイト	ミルキーホワイト		
S 型	MFMJC02	MFMJC03	1	70
A 型	MFMJC12	MFMJC13		70
B 型	MFMJC22	MFMJC23		130

エンド

材質：鋼板

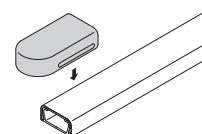


- モール末端の閉塞に使用します。
- 壁面貫通穴の塞ぎにも利用できます。
- 取付けはワンタッチです。



寸法表

型式	サイズ (mm)		
	W	H	L
S 型	17.3	10.8	40.0
A 型	26.7	12.3	50.0
B 型	41.8	20.8	70.0



モールの上からはめ込みます。

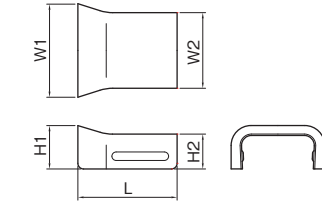
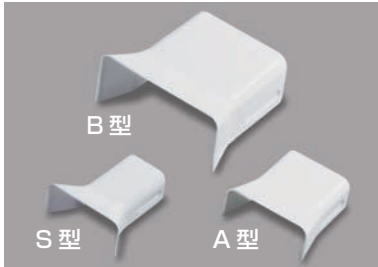
■規格表

型式	品 番		梱包数 1袋	標準価格 (円)(1個)
	ホワイト	ミルキーホワイト		
S 型	MFME02	MFME03	1	210
A 型	MFME12	MFME13		210
B 型	MFME22	MFME23		425

メタルエフモール® 付属品

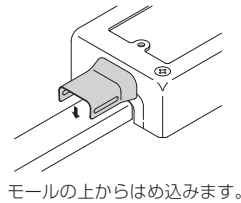
ブッシング

材質：塗装めっき鋼板



寸法表

型式	サイズ (mm)				
	W1	W2	H1	H2	L
S型	33.0	17.3	15.3	10.8	35.0
A型	33.0	26.7	15.3	12.3	35.0
B型	52.0	41.8	25.8	20.8	50.0



モールの上からはめ込みます。

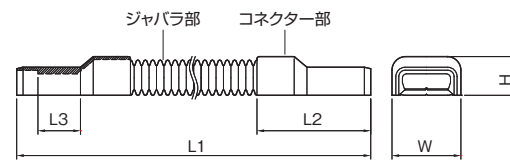
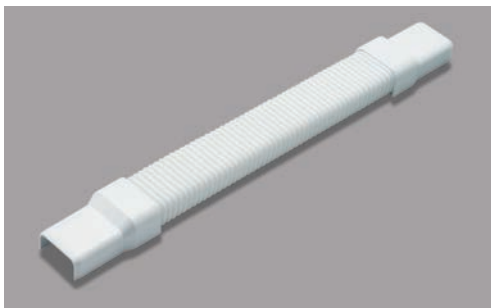
■規格表

型式	品番		梱包数 1袋	標準価格 (円)(1個)
	ホワイト	ミルクキーホワイト		
S型	MFMB02	MFMB03	1	78
A型	MFMB12	MFMB13		78
B型	MFMB22	MFMB23		115

- メタルエフモールとボックスの接続部に使用します。
- 取付けはワンタッチです。
- S型ブッシングはボックスのA型ノックアウトに適合します。
- 丸型のジャンクションボックスにはご使用いただけません。

フレキジョイント

材質：ASA(コネクター部)、ポリエチレン(ジャバラ部)



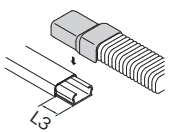
寸法表

型式	サイズ (mm)				
	W	H	L1	L2	L3
S型	23.0	14.0	266.0	46.0	15.0
A型	32.4	18.2	278.5	53.5	20.0
B型	49.5	27.5	348.0	70.0	30.0

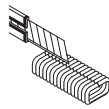
- 段差の乗越えや大曲がりの接続に使用します。

■取付方法

モールへの取付方法
モールのカバーを(L3)の長さ分切断し、本品をかん合してください。

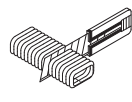


配線後の取付方法
内側の溝に合わせて切込みを入れると、既存の配線に覆いかぶせることができます。

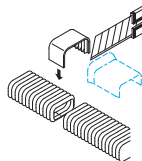


■長さ調節方法

短くする場合
必要な長さに自由にカッター等で切断できます。



延長する場合
コネクター部にモールカッター等で切断してつなぎ部分にかぶせて連結します。



■規格表

型式	品番		梱包数 1袋	標準価格 (円)(1本)
	ホワイト	ミルクキーホワイト		
S型	MFMFJ02	MFMFJ03	1	355
A型	MFMFJ12	MFMFJ13		445
B型	MFMFJ22	MFMFJ23		760

メタルモール用補修塗料



- メタルエフモール及び付属品の塗装補修にも使用します。
- キャップに刷毛がついています。
- ホワイト：アクリル樹脂系 ミルクキーホワイト：メラミンアルキド樹脂系
- 容量：20 ml

【ご注意】

可燃性です。「注意事項」をよく読んでご使用ください。

■規格表

品番		梱包数	標準価格 (円)(1個)
ホワイト	ミルクキーホワイト		
HS2	HS3	1	2,280

メタルエフモール® 付属品

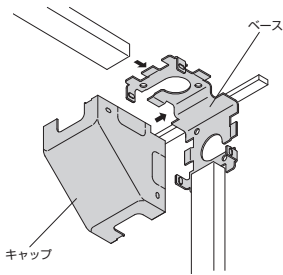
メタルモールと兼用になります。

コーナーボックス

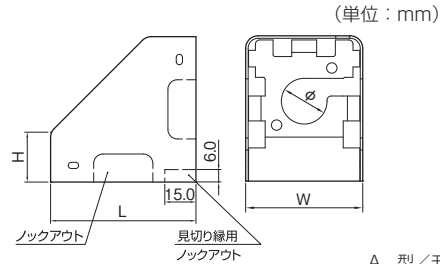
材質：鋼板



- 天井際でのケーブル引出しや、ケーブルの分岐配線に使用します。
- 見切り縁用のノックアウト付きです。
- ベースにスリットを入れておりますので、ケーブルの引通しが容易です。
- 取付け用ねじ穴 (φ5) が4穴あります。



ベースにモールを突当てます。
キャップのノックアウトを加工し、
ベースにはめ込みます。



寸法表

型式	サイズ (mm)			
	W	H	L	φ
A 型	56.4	24.0	70.0	22.0
B小型	65.0	30.0	80.0	27.5
B 型	78.2	30.0	105.0	34.5

- A 型 / モール接続口：A型ノックアウト 6口
- B小型 / モール接続口：A型・B型共用ノックアウト 2口
- B 型 / モール接続口：A型・B型共用ノックアウト 6口

■規格表

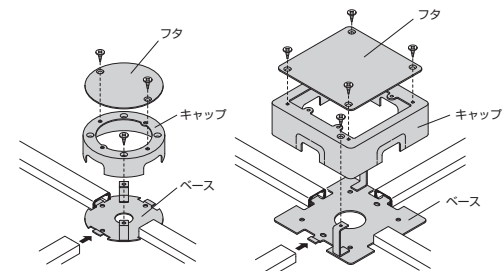
型式	品 番		梱包数 1箱	梱包重量 (kg)	標準価格 (円)(1個)
	ホワイト	ミルクキーホワイト			
A 型	A1082	A1083	4	0.8	940
B小型	BS2082	BS2083	1	0.3	1,220
B 型	B2082	B2083		0.5	1,430

ジャンクションボックス

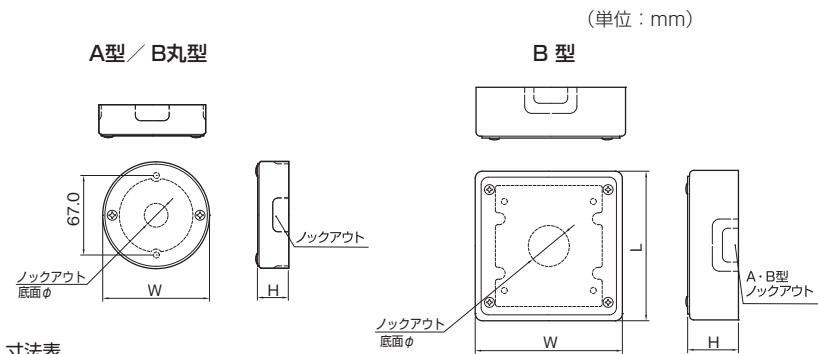
材質：鋼板



- ケーブルの分岐配線に使用します。
- A型・B丸型には、感知器類が取付けられます。
- 取付け用ねじ穴 (φ5) が4穴あります。
(A型、B型はφ5×7長穴もあります。)



ベースにモールを突当てます。キャップのノックアウトを加工し、
ベースにはめ込みます。ケーブルを接続した後にフタを取付けます。



寸法表

型式	サイズ (mm)			
	W	H	L	φ
A 型	90.0	26.2	—	21.5
B丸型	100.0	31.6	—	20.0
B 型	124.0	42.8	126.0	34.5

- A 型 / モール接続口：A型ノックアウト 4口
- B丸型 / モール接続口：A型・B型共用ノックアウト 4口
- B 型 / モール接続口：A型・B型共用ノックアウト 4口

■規格表

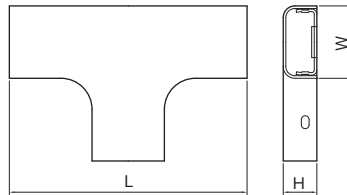
型式	品 番		梱包数 1箱	梱包重量 (kg)	標準価格 (円)(1個)
	ホワイト	ミルクキーホワイト			
A 型	A1092	A1093	4	0.9	920
B丸型	AB2092	AB2093		1.4	1,600
B 型	B2092	B2093	1	0.7	1,930

メタルエフモール® 付属品

メタルモールと兼用になります。

ティー

材質：銅板



寸法表

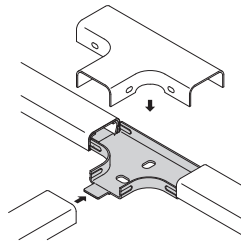
型式	サイズ (mm)		
	W	H	L
A 型	28.0	13.0	92.0
B 型	43.4	21.2	140.0

- ケーブルのT字分岐配線に使用します。
- 取付け用ねじ穴 (φ5×8長穴) が2穴あります。

■規格表

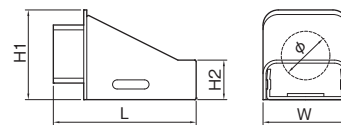
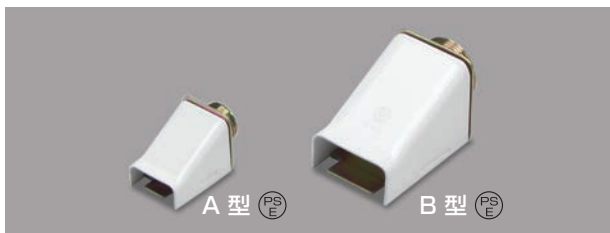
型式	品番		梱包数 1箱	梱包重量 (kg)	標準価格 (円)(1個)
	ホワイト	ミルクキーホワイト			
A 型	A1062	A1063	10	0.8	325
B 型	B2062	B2063	4	0.9	840

ベースにモールを突当て、
キャップをはめ込みます。



ストレートボックスコネクタ

材質：銅板



寸法表

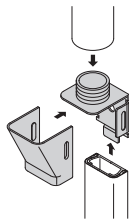
型式	サイズ (mm)				
	W	H1	H2	L	φ
A 型	28.0	29.5	13.0	47.0	16.0
B 型	43.4	46.0	21.2	73.2	28.6

- モールとボックス類めねじの接続に使用します。
- おねじは薄鋼電線管 (A 型：19、B 型：31) 用です。
- 取付け用ねじ穴 (φ5×8長穴) が1穴あります。

■規格表

型式	品番		梱包数 1箱	梱包重量 (kg)	標準価格 (円)(1個)
	ホワイト	ミルクキーホワイト			
A 型	A1132	A1133	10	0.4	445
B 型	B2132	B2133	4	0.5	640

ベースを電線管に接続し、
モールの突当てます。
上からキャップをはめ込みます。

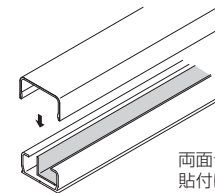
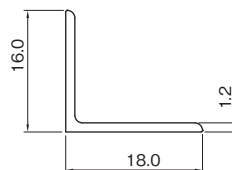


パーティション (樹脂製品)

材質：塩化ビニル



(単位：mm)



両面テープ (別売) で
貼付けます。

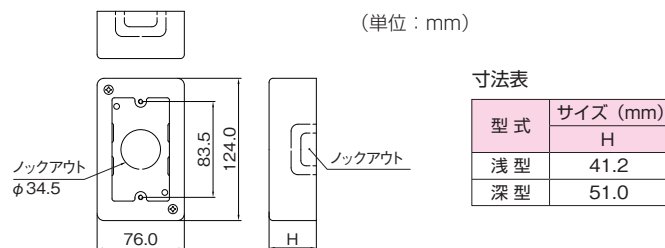
- メタルエフモール内のケーブル仕分けに使用します。

■規格表 (全長：1m)

型式	品番		梱包数 1箱	梱包重量 (kg)	標準価格 (円)(1個)
	ミルクキーホワイト				
B 型	BP103		50	3.0	395

1 個用スイッチボックス 浅型・深型

材質：鋼板



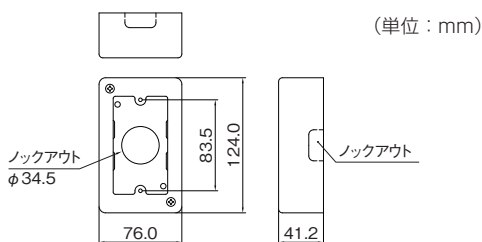
■規格表

型式	ノックアウト	品番		梱包数 1袋	梱包重量 (kg)	標準価格 (円)(1個)
		ホワイト	ミルクホワイト			
浅型	なし	ABN3112	—	1	0.4	1,180
	A・B型	AB3112	AB3113			1,180
深型	なし	ABN4112	—	1	0.4	1,300
	A・B型	AB4112	AB4113			1,300

- 天地・側面に A 型・B 型共用ノックアウト (×4) 付きです。
- ベース部にケーブル通線用ノックアウト付きです。
- 外側に段差の見えないノックアウトなしもご用意しております。
- 取付け用ねじ穴 (φ5) が2穴あります。
- 器具取付け用皿ねじ (M4) を2個付属しています。
- ※ 1 個用スイッチボックス用フタもご用意しております。(P60)

1 個用スイッチボックス A 型専用浅型

材質：鋼板



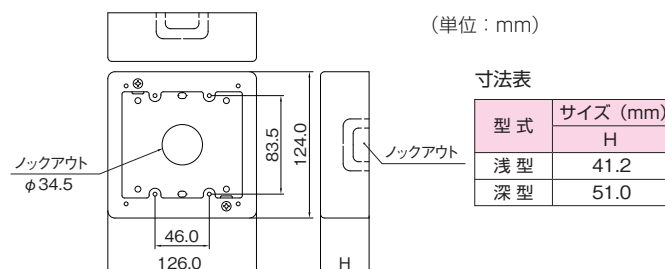
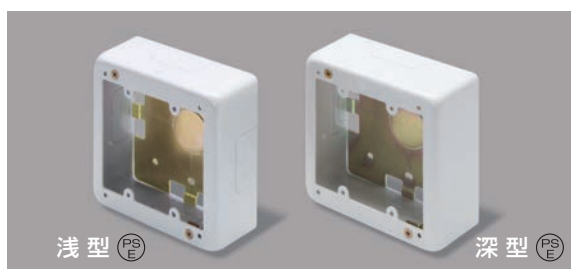
■規格表

型式	ノックアウト	品番		梱包数 1袋	梱包重量 (kg)	標準価格 (円)(1個)
		ホワイト	ミルクホワイト			
A 型専用浅型	A 型	A3012	A3013	1	0.4	1,180

- 天地・側面に A 型ノックアウト付き (×4) です。
- ベース部にケーブル通線用ノックアウト付きです。
- 取付け用ねじ穴 (φ5) が2穴あります。
- 器具取付け用皿ねじ (M4) を2個付属しています。
- ※ 1 個用スイッチボックス用フタもご用意しております。(P60)

2 個用スイッチボックス 浅型・深型

材質：鋼板



■規格表

型式	ノックアウト	品番		梱包数 1袋	梱包重量 (kg)	標準価格 (円)(1個)
		ホワイト	ミルクホワイト			
浅型	なし	ABN3122	—	1	0.5	1,600
	A・B型	AB3122	AB3123			1,600
	B・C型	BC3122	BC3123			1,880
深型	なし	ABN4122	—	1	0.6	1,750
	A・B型	AB4122	AB4123			1,750

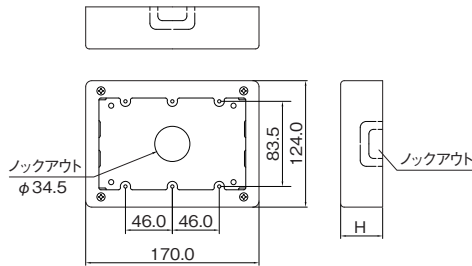
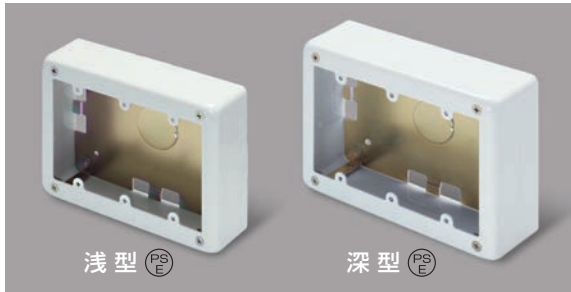
- 天地・側面に A 型・B 型共用ノックアウト (×4) 付きです。
- ベース部にケーブル通線用ノックアウト付きです。
- 浅型には B 型・C 型共用ノックアウト付きもご用意しております。
- 外側に段差の見えないノックアウトなしもご用意しております。
- 取付け用ねじ穴 (φ5) が4穴あります。
- 器具取付け用皿ねじ (M4) を4個付属しています。
- ※ 2 個用スイッチボックス用フタもご用意しております。(P60)

メタルエフモール® 付属品

メタルモールと兼用になります。

3 個用スイッチボックス 浅型・深型

材質：銅板



(単位：mm)

寸法表

型式	サイズ (mm)	
	H	
浅型	41.2	
深型	51.0	

- 天地・側面に A 型・B 型共用ノックアウト (×4) 付きです。
- 取付け用ねじ穴 (φ5) が 4 穴あります。
- 器具取付け用皿ねじ (M4) を 6 個付属しています。
- ベース部にケーブル通線用ノックアウト付きです。

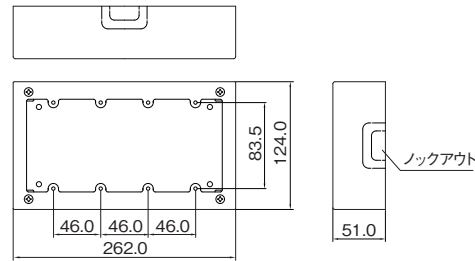
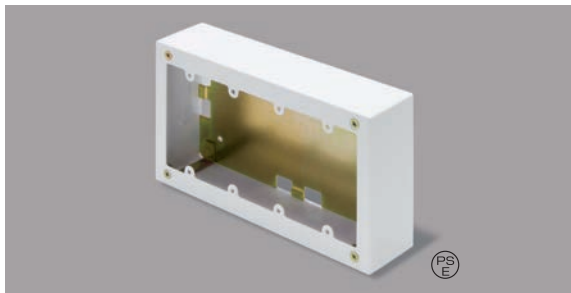
■規格表

型式	ノックアウト	品番		梱包数 1袋	梱包重量 (kg)	標準価格 (円)(1個)
		ホワイト	ミルキーホワイト			
浅型	A・B型	AB5132	AB5133	1	0.7	2,370
深型		AB6132	AB6133			

メタルエフモール付属品

4 個用スイッチボックス深型

材質：銅板



(単位：mm)

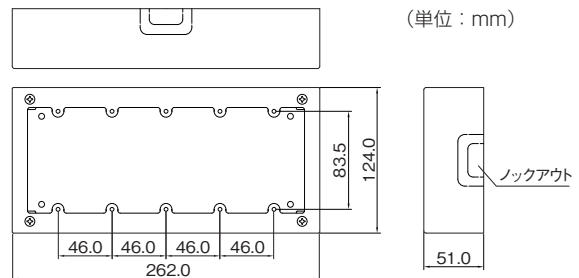
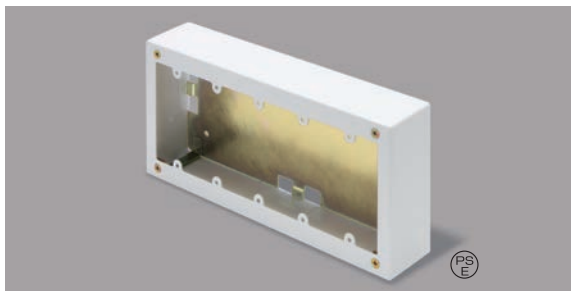
- 天地・側面に A 型・B 型共用ノックアウト (×4) 付きです。
- 取付け用ねじ穴 (φ5) が 4 穴あります。
- 器具取付け用皿ねじ (M4) を 8 個付属しています。

■規格表

型式	ノックアウト	品番		梱包数 1袋	梱包重量 (kg)	標準価格 (円)(1個)
		ホワイト	ミルキーホワイト			
深型	A・B型	AB6142	AB6143	1	0.9	5,900

5 個用スイッチボックス深型

材質：銅板



(単位：mm)

- 天地・側面に A 型・B 型共用ノックアウト (×4) 付きです。
- 取付け用ねじ穴 (φ5) が 4 穴あります。
- 器具取付け用皿ねじ (M4) を 10 個付属しています。

■規格表

型式	ノックアウト	品番		梱包数 1袋	梱包重量 (kg)	標準価格 (円)(1個)
		ホワイト	ミルキーホワイト			
深型	A・B型	AB6152	AB6153	1	1.0	7,350